



Администрация Пермского муниципального округа Пермского края
Комитет имущественных отношений

РАСПОРЯЖЕНИЕ

02.10.2023

№ 2810

О внесении изменений в распоряжение комитета имущественных отношений администрации Пермского муниципального округа Пермского края от 25.07.2023 № 1780 «Об установлении публичного сервитута на часть земельных участков»

В соответствии со ст. 23, гл. V.7 Земельного кодекса Российской Федерации, Федеральным законом от 25.10.2001 № 137-ФЗ «О введении в действие Земельного кодекса Российской Федерации», п.п. 3.2.5 п. 3.2 разд. 3 Положения о комитете имущественных отношений администрации Пермского муниципального округа, утвержденного решением Думы Пермского муниципального округа Пермского края от 29.11.2022 № 48, на основании ходатайства публичного акционерного общества «РОССЕТИ УРАЛ» (ИНН 6671163413, ОГРН 1056604000970) (далее - ПАО «РОССЕТИ УРАЛ») от 08.09.2023 № 11211/3:

1. Внести в распоряжение комитета имущественных отношений администрации Пермского муниципального округа Пермского края от 25.07.2023 № 1780 «Об установлении публичного сервитута на часть земельных участков» (далее – Распоряжение) следующие изменения:

1.1. пункт 1 Распоряжения изложить в следующей редакции:

«1. Установить в интересах ПАО «РОССЕТИ УРАЛ» публичный сервитут общей площадью 2127 кв.м. на часть следующих земельных участков:

- с кадастровым номером 59:32:3250001:13385 (378 кв.м), расположенный по адресу: Пермский край, Пермский район, Култаевское с/пос., юго-восточнее д. Заполье;

- с кадастровым номером 59:32:3250001:18328 (122 кв.м), расположенный по адресу: Пермский край, Пермский район, Култаевское с/п, в 0,96 км северо-западнее д. Аникино;

- с кадастровым номером 59:32:3250001:21017 (839 кв.м), расположенный по адресу: Пермский край, Пермский муниципальный район, Култаевское с/п, с. Култаево;

- с кадастровым номером 59:32:3250001:20363 (11 кв.м), расположенный по адресу: Пермский край, м.р-н Пермский, с.п. Култаевское, с. Култаево, ул. Первоцветная, з/у 40;

- с кадастровым номером 59:32:3250001:19582 (98 кв.м), расположенный по адресу: Пермский край, м.р-н Пермский, с.п. Култаевское, с. Култаево, ул. Первоцветная, з/у 38;

- с кадастровым номером 59:32:3250001:22109 (21 кв.м), расположенный по адресу: Пермский край, Пермский муниципальный район, Култаевское с/п, с. Култаево;

- с кадастровым номером 59:32:3250001:22112 (658 кв.м.), расположенный по адресу: Пермский край, Пермский муниципальный район, Култаевское с/п, с. Култаево.

Цель: Подключения (технологического присоединения) к сетям инженерно-технического обеспечения: «Строительство ВЛ 0,4 кВ с установкой ПУ для электроснабжения кв-л Западный (4500080960), деревни Аникино (4500080662), с. Култаево (4500065367)».

Срок: 49 лет.»;

1.2. приложение № 1 к Распоряжению изложить в новой редакции, согласно приложению 1 к настоящему распоряжению;

1.3. приложение № 2 к Распоряжению изложить в новой редакции, согласно приложению 2 к настоящему распоряжению;

1.4. приложение № 3 к Распоряжению изложить в новой редакции, согласно приложению 2 к настоящему распоряжению;

1.5. приложить № 4, № 5, № 6, № 7 к Распоряжению признать утратившим силу.

2. Комитету имущественных отношений администрации Пермского муниципального округа в течение 5 рабочих дней со дня подписания настоящего распоряжения:

2.1. Направить настоящее распоряжение в Управление Федеральной службы государственной регистрации, кадастра и картографии по Пермскому краю;

2.2. Направить настоящее распоряжение в ПАО «РОССЕТИ УРАЛ», а также сведения о лицах, являющихся правообладателями земельных участков, сведения о лицах, подавших заявления об учете их прав (обременений прав) на земельные участки, способах связи с ними, копии документов, подтверждающих права указанных лиц на земельные участки.

2.3. Разместить настоящее распоряжение на официальном сайте Пермского муниципального округа в информационно-телекоммуникационной сети Интернет www.permraion.ru.

3. Настоящее распоряжение вступает в силу со дня его подписания.

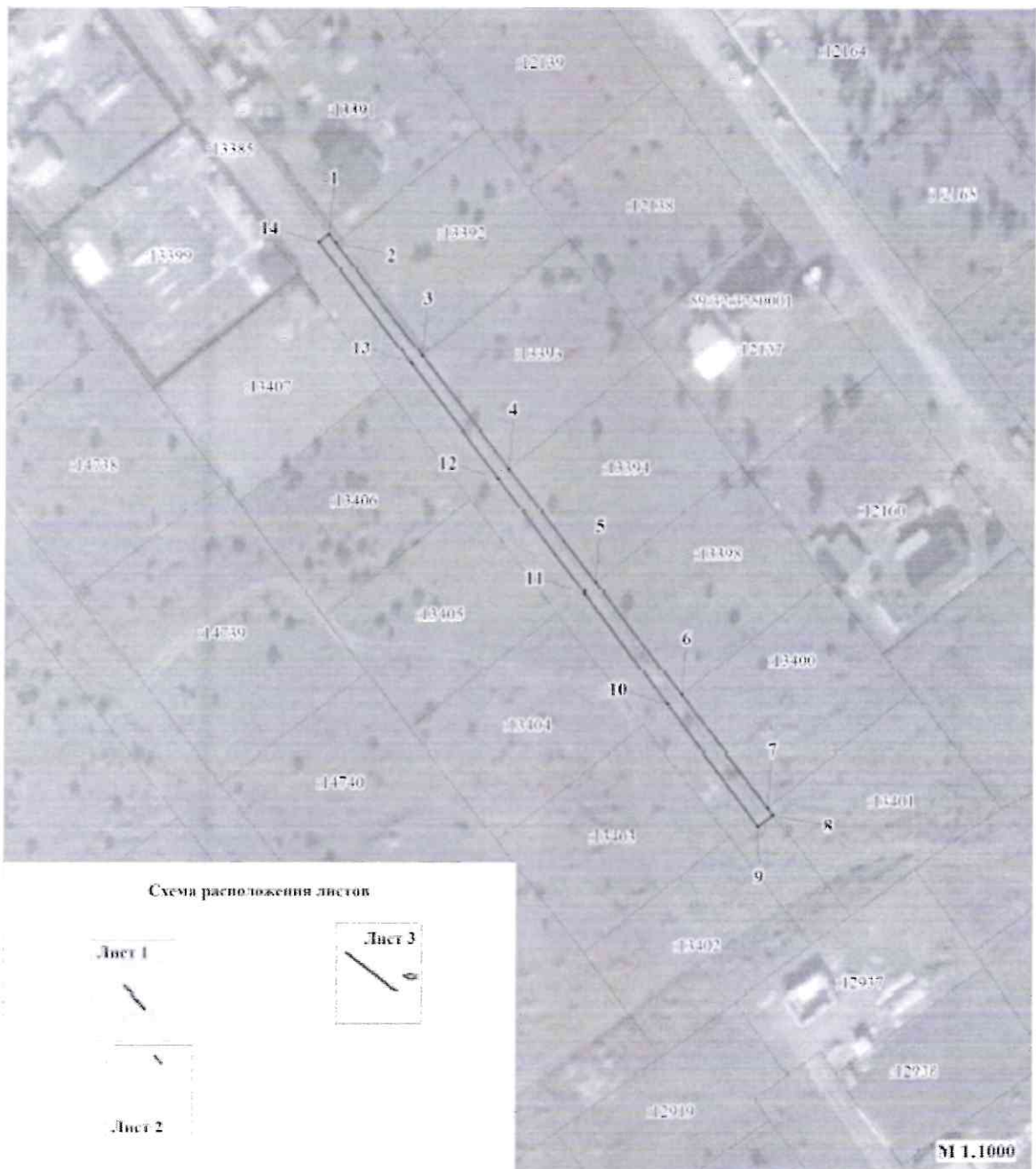
4. Контроль исполнения распоряжения возложить на заместителя председателя комитета М.В. Королеву.

Председатель комитета



Е.А. Демидова

СХЕМА РАСПОЛОЖЕНИЯ ГРАНИЦ ПУБЛИЧНОГО СЕРВИТУТА
«Строительство ВЛ 0,4 кВ с установкой ПУ для электроснабжения кв-л Западный (4500080960),
деревни Аникино (4500080662), с. Култаево (4500065367)»



- Условные обозначения:**
- кадастровый номер квартала
 - кадастровый номер земельного участка, учтенного в ГЭИ
 - граница земельного участка, учтенного в ГЭИ
 - граница публичного сервитута
 - граница кадастрового квартала
 - характерная точка границы
 - проектная линия ВЛ 0,4 кВ

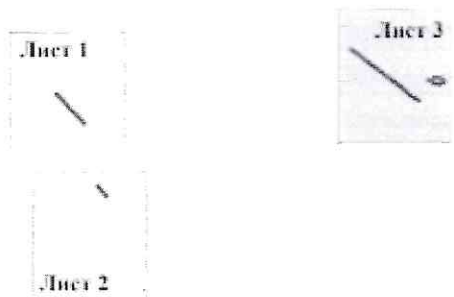


Условные обозначения:






- 59:32:3250001 кадастровый номер квартала
- :18328 кадастровый номер земельного участка, учтенного в ГКН
- ▭ граница земельного участка, учтенного в ГКН
- ▬ граница публичного сервитута
- ▬ граница кадастрового квартала
- характеристическая точка границы
- — — — — проектируемая линия ВЛ 0,4 кВ



Схема расположения листов



Условные обозначения:

- 59:32:3250001 — кадастровый номер квартала
- 21017 — кадастровый номер земельного участка, учтенного в ГКН
-  — граница земельного участка, учтенного в ГКН
-  — граница публичного сервитута
-  — граница кадастрового квартала
-  — характеристическая точка границы
-  — проектируемая линия ВЛ 0,4 кВ, ВЛ 10 кВ

Приложение № 2
к распоряжению
комитета имущественных
отношений администрации
Пермского муниципального округа
от 02.10.2023 № 2810

ОПИСАНИЕ МЕСТОПОЛОЖЕНИЯ ГРАНИЦ ПУБЛИЧНОГО СЕРВИТУТА «Строительство ВЛ 0,4 кВ с установкой ПУ для электроснабжения кв-л Западный (4500080960), деревни Анкино (4500080662), с.Култаево (4500065367)» ПЕРМСКИЙ КРАЙ, ПЕРМСКИЙ МУНИЦИПАЛЬНЫЙ ОКРУГ (НАИМЕНОВАНИЕ ОБЪЕКТА)				
Сведения о местоположении границ объекта				
1. Система координат МСК-59, зона 2				
2. Сведения о характерных точках границ объекта				
Обозначение характерны х точек границ	Координаты, м		Метод определения координат и средняя квадратическая погрешность положения характерной точки (M _t), м	Описание закреплен ия точки
	X	Y		
1	2	3	4	5
1	505987.41	2210971.42	Геодезический метод; M _t =0.1	-
2	505985.74	2210972.71	Геодезический метод; M _t =0.1	-
3	505964.97	2210988.72	Геодезический метод; M _t =0.1	-
4	505944.19	2211004.74	Геодезический метод; M _t =0.1	-
5	505923.40	2211020.75	Геодезический метод; M _t =0.1	-
6	505902.61	2211036.77	Геодезический метод; M _t =0.1	-
7	505881.83	2211052.79	Геодезический метод; M _t =0.1	-
8	505860.48	2211053.83	Геодезический метод; M _t =0.1	-
9	505878.40	2211051.07	Геодезический метод; M _t =0.1	-
10	505900.84	2211034.16	Геодезический метод; M _t =0.1	-
11	505921.40	2211018.76	Геодезический метод; M _t =0.1	-
12	505942.40	2211002.76	Геодезический метод; M _t =0.1	-
13	505963.48	2210986.79	Геодезический метод; M _t =0.1	-
14	505985.94	2210969.51	Геодезический метод; M _t =0.1	-
1	505987.41	2210971.42	Геодезический метод; M _t =0.1	-
15	505653.08	2211091.71	Геодезический метод; M _t =0.1	-
16	505654.58	2211093.85	Геодезический метод; M _t =0.1	-
17	505652.83	2211095.07	Геодезический метод; M _t =0.1	-
18	505644.01	2211101.23	Геодезический метод; M _t =0.1	-
19	505635.31	2211107.30	Геодезический метод; M _t =0.1	-
20	505617.91	2211119.44	Геодезический метод; M _t =0.1	-
21	505616.26	2211120.59	Геодезический метод; M _t =0.1	-
22	505614.77	2211118.44	Геодезический метод; M _t =0.1	-
15	505653.08	2211091.71	Геодезический метод; M _t =0.1	-

23	506145.99	2211856.76	Геодезический метод; Мг=0.1	-
24	506144.78	2211858.08	Геодезический метод; Мг=0.1	-
25	506131.26	2211872.83	Геодезический метод; Мг=0.1	-
26	506117.77	2211887.57	Геодезический метод; Мг=0.1	-
27	506110.17	2211895.85	Геодезический метод; Мг=0.1	-
28	506104.23	2211902.29	Геодезический метод; Мг=0.1	-
29	506090.76	2211917.05	Геодезический метод; Мг=0.1	-
30	506077.25	2211931.80	Геодезический метод; Мг=0.1	-
31	506063.74	2211946.55	Геодезический метод; Мг=0.1	-
32	506050.23	2211961.30	Геодезический метод; Мг=0.1	-
33	506036.72	2211976.05	Геодезический метод; Мг=0.1	-
34	506023.21	2211990.80	Геодезический метод; Мг=0.1	-
35	506009.70	2212005.55	Геодезический метод; Мг=0.1	-
36	506001.76	2212014.22	Геодезический метод; Мг=0.1	-
37	505988.70	2212026.35	Геодезический метод; Мг=0.1	-
38	505979.82	2212034.61	Геодезический метод; Мг=0.1	-
39	505977.63	2212037.61	Геодезический метод; Мг=0.1	-
40	505961.03	2212060.33	Геодезический метод; Мг=0.1	-
41	505959.92	2212059.90	Геодезический метод; Мг=0.1	-
42	505959.12	2212062.08	Геодезический метод; Мг=0.1	-
43	505956.31	2212060.02	Геодезический метод; Мг=0.1	-
44	505963.49	2212050.19	Геодезический метод; Мг=0.1	-
45	505973.96	2212035.85	Геодезический метод; Мг=0.1	-
46	505976.82	2212031.94	Геодезический метод; Мг=0.1	-
47	506007.35	2212003.57	Геодезический метод; Мг=0.1	-
48	506034.21	2211973.86	Геодезический метод; Мг=0.1	-
49	506061.04	2211944.39	Геодезический метод; Мг=0.1	-
50	506088.83	2211914.03	Геодезический метод; Мг=0.1	-
51	506115.18	2211885.55	Геодезический метод; Мг=0.1	-
52	506143.64	2211854.60	Геодезический метод; Мг=0.1	-
23	506145.99	2211856.76	Геодезический метод; Мг=0.1	-
53	506035.67	2212087.01	Геодезический метод; Мг=0.1	-
54	506033.20	2212103.85	Геодезический метод; Мг=0.1	-
55	506041.90	2212105.10	Геодезический метод; Мг=0.1	-
56	506038.58	2212128.36	Геодезический метод; Мг=0.1	-
57	506033.37	2212127.73	Геодезический метод; Мг=0.1	-
58	506033.10	2212136.71	Геодезический метод; Мг=0.1	-
59	506028.17	2212134.74	Геодезический метод; Мг=0.1	-
60	506023.22	2212132.57	Геодезический метод; Мг=0.1	-
61	506023.40	2212126.52	Геодезический метод; Мг=0.1	-
62	506016.52	2212125.69	Геодезический метод; Мг=0.1	-
63	506018.69	2212108.76	Геодезический метод; Мг=0.1	-
64	506023.09	2212102.39	Геодезический метод; Мг=0.1	-
65	506029.25	2212103.28	Геодезический метод; Мг=0.1	-
66	506031.07	2212090.83	Геодезический метод; Мг=0.1	-
67	506033.89	2212086.75	Геодезический метод; Мг=0.1	-
53	506035.67	2212087.01	Геодезический метод; Мг=0.1	-

**Расчет платы
за публичный сервитут**

Плата за публичный сервитут рассчитана в соответствии с п. 4 ст. 39.46
Земельного кодекса Российской Федерации на часть земельных участков:

1. с кадастровым номером **59:32:3250001:21017:**

- Площадь земельного участка – 4971 кв.м.
- Площадь земельного участка, обремененного сервитутом – 839 кв.м.
- Кадастровая стоимость земельного участка – 2 663 036,30 руб.
- Удельный показатель кадастровой стоимости – 535,71 руб./кв.м.
- Срок публичного сервитута – 49 лет
- Стоимость платы за сервитут: $839 * 535,71 * 49 * 0,01\% = 2202,36$ рублей.

**Размер платы за весь срок сервитута – 2202,36 рублей (Две тысяча
двести два рубля 36 копеек)**

Платежные реквизиты
для внесения платы за публичный сервитут

ИНН 5948066481

КПП 594801001

Наименование получателя Управление Федерального казначейства по
Пермскому краю (Комитет имущественных отношений администрации
Пермского муниципального округа)

Казначейский счет 031006430000000015600

Единый казначейский счет 40102810145370000048

Отделение Пермь Банка России // УФК по Пермскому краю г. Пермь

БИК 015773997

ОКТМО 57546000

назначение платежа плата за публичный сервитут распоряжение от 02.10.2023
№ 2810

КБК 542 1 11 05 410 14 0000 120